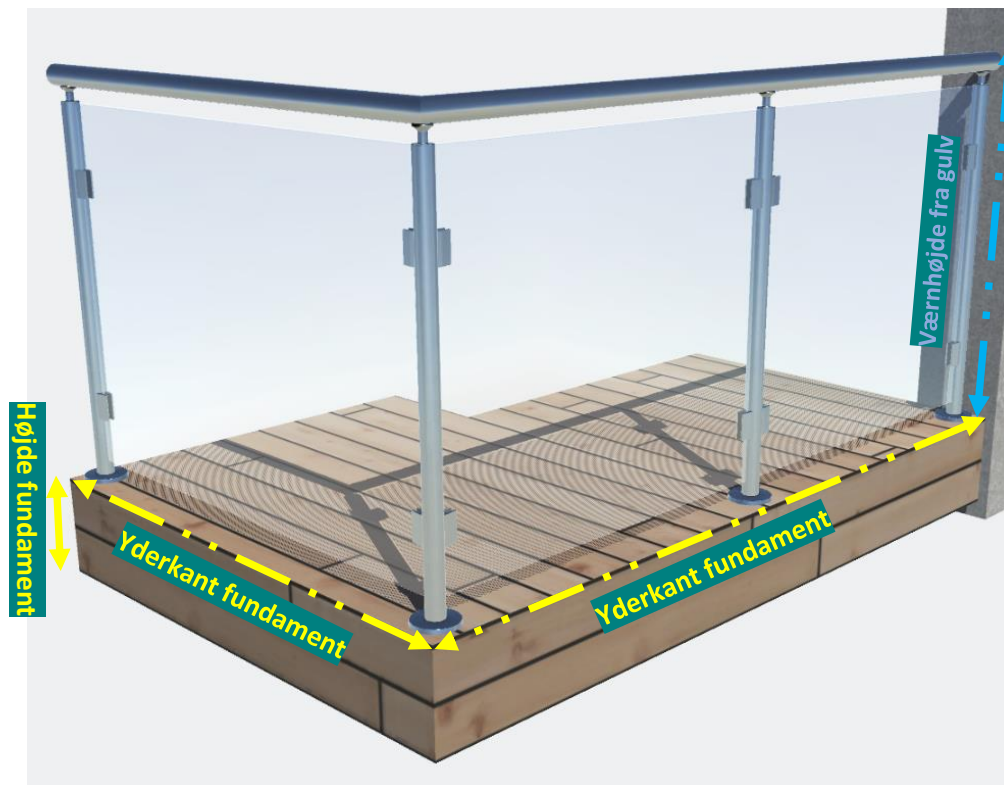


# Opmåling og monteringsvejledning F50 Horizon A - topmonteret

## Opmåling fundament



### Fundamentets yderkant

De indsendte mål ved forespørgsel / bestilling skal angives helt fra yderkanten af fundamentet / terrassen.

Den gule linje på tegningerne er yderkant terrasse / fundament.

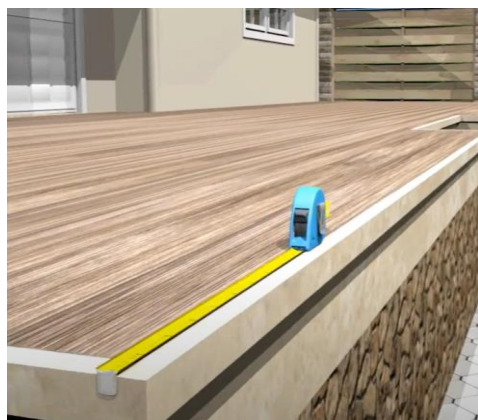
Det skal oplyses om værnet afsluttes mod væg eller er fritstående.

De oplyste mål skal være i millimeter dvs. 1 m = 1000 mm.

Stolper og glas trækkes ind således at værnet passer indenfor de oplyste mål.

Andre forhold kan aftales ved måltagning, disse forhold er standard angivelse.

### Værnhøjde fra guld



Stabilt skruefast fundament er obligatorisk.

Fundamentet skal være beregnet til glasværn. Stolper monteres på stabilt skruefast underlag.

I trækonstruktioner skal skruerne igennem gulvbrædderne og fæstes i bjælkelaget, derfor skal konstruktionen være udført korrekt.

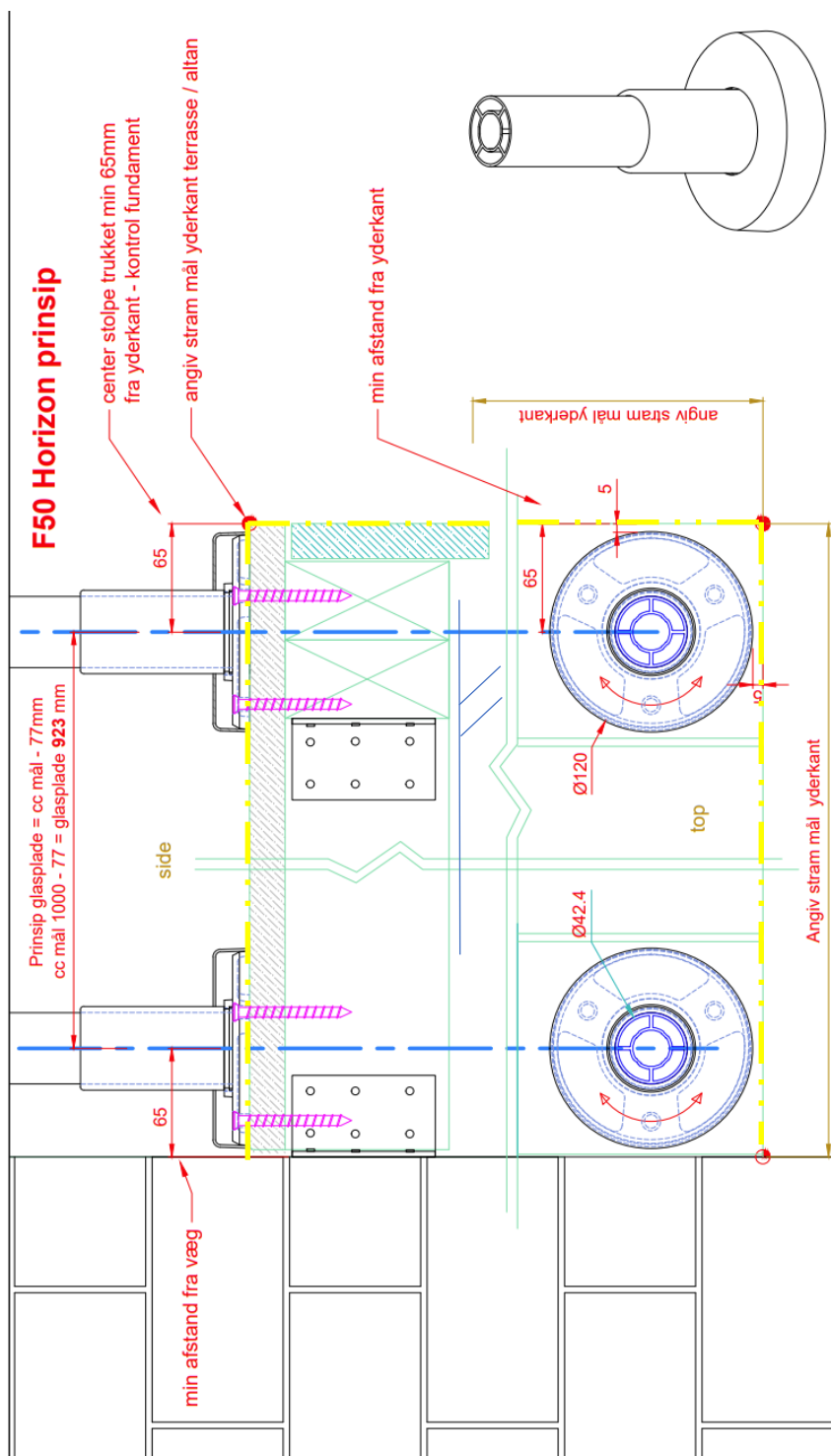
Vi anbefaler at spær og regler samles med stålbeslag/stolpesko

Tegninger har ikke korrekt målestoksforhold  
Monteringsvideo på hjemmesiden  
[www.pro-railing.dk/download.html](http://www.pro-railing.dk/download.html)

**PROFILSHOP**  
INNOVATIVE GLASS RAILING SYSTEMS

Profilshop Danmark ApS – [www.pro-railing.dk](http://www.pro-railing.dk)

# Måleskabelon og monteringsvejledning F50 Horizon topmonteret



Tegninger har ikke korrekt målestoksforhold

**PROFILSHOP**  
INNOVATIVE GLASS RAILING SYSTEMS

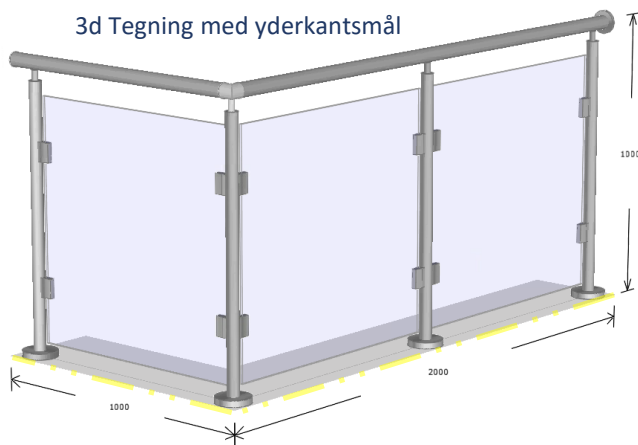
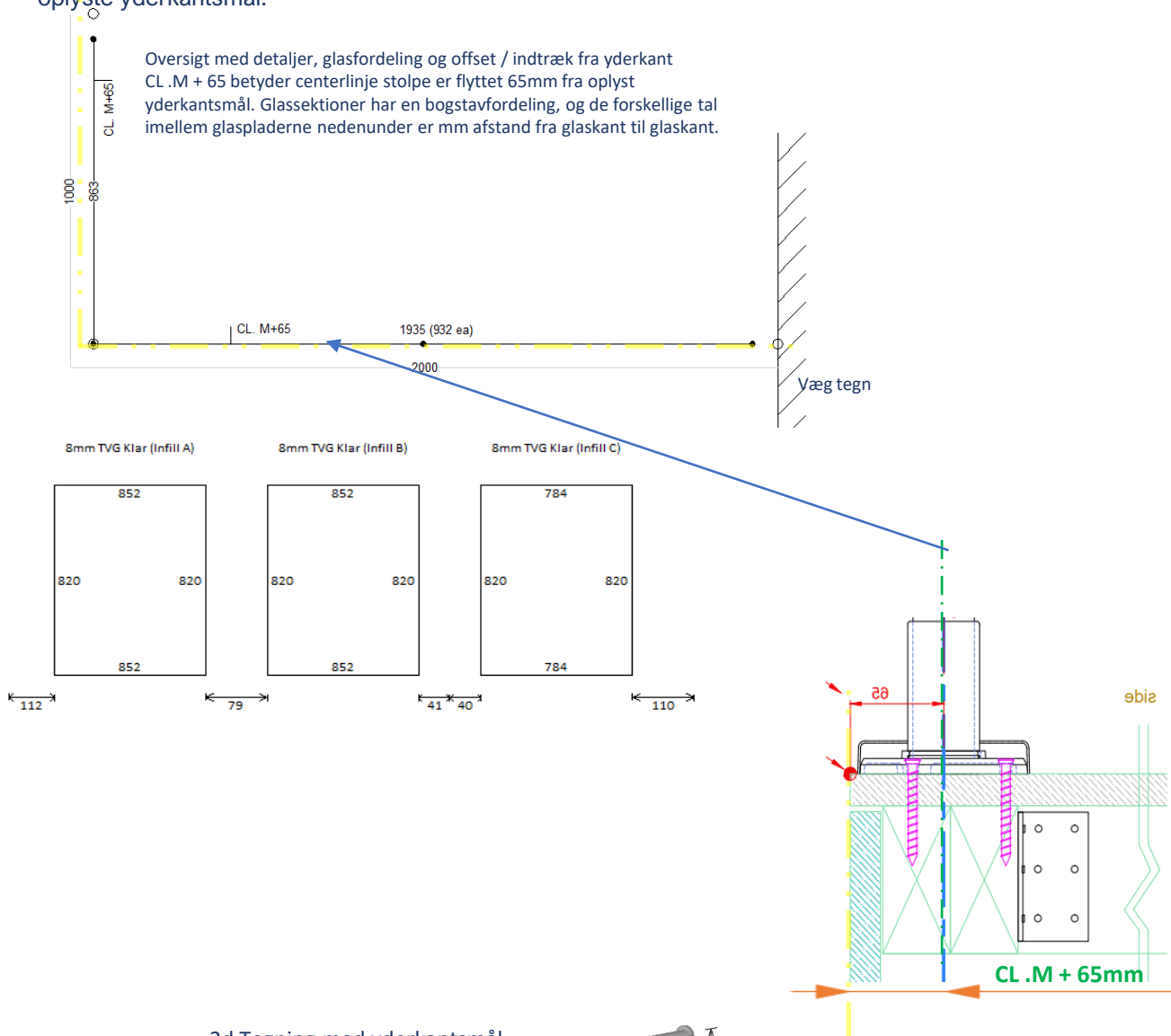
Profilshop Danmark ApS – [www.pro-railing.dk](http://www.pro-railing.dk)

Der medfølger vejledninger og tegninger til hver ordre. Der findes desuden monteringsvideo på vores hjemmeside. Man bør gennemgå tegninger og forklaringer inden påbegyndt montage.

**Som standard sidder yderkant stolpefod 15mm fra yderkant fundament, hvilket betyder (CL. huller) er som standard trukket 65mm ind på fundamentet fra yderkant mål og fra væg/ende.**

(EXT.M + 14) = er yderkant stolpefod (EXT.M) fra yderkantmål terrasse / fundament. Dvs. 14mm luft.

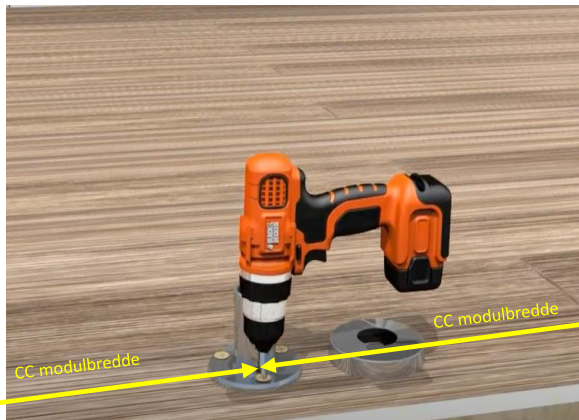
(CL.M + 65) = betyder centermål stolper (CL.M). Dvs. midtlinjen af glasgelænder er 65mm fra det oplyste yderkantsmål.



Tegninger har ikke korrekt målestoksforhold

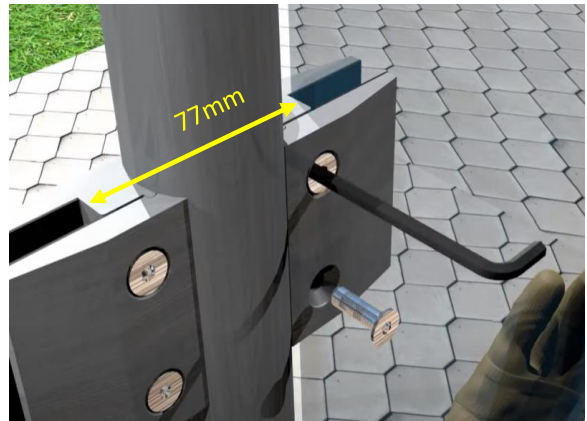
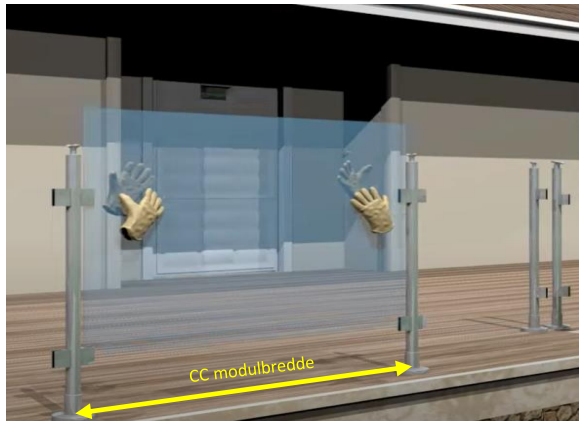
**PROFILSHOP**  
 INNOVATIVE GLASS RAILING SYSTEMS

Profilshop Danmark ApS – [www.pro-railing.dk](http://www.pro-railing.dk)



Monteringsvideo findes på hjemmesiden  
[www.pro-railing.dk/download.html](http://www.pro-railing.dk/download.html)

Stolper limes i fodbeslag



77mm

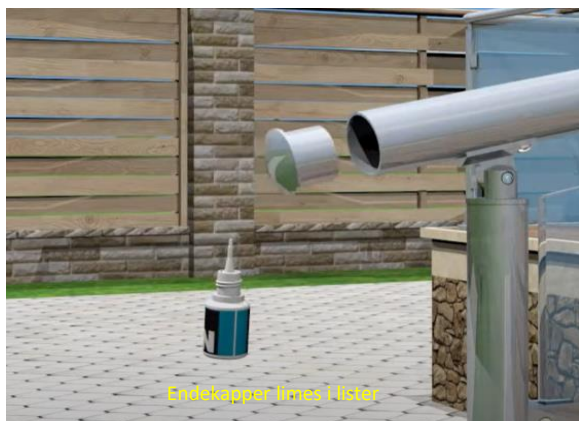
CC modulbredde



Håndlister tilpasses og limes i samlingsbeslag  
 Lister kan afkortes med geringssav eller nedstryger



Stolper limes i vægbeslag



Endetapper limes i lister



Håndlister fæstes med selvskærende skruer

Håndlister leveres i overmål for tilpasning på stedet. Længder over 3m samles med medfølgende samlingsmuffer.  
 Til alle vores ordrer medfølger skruer tilpasset for brug i det oplyste fundament. Beton, stål eller træ.

**PROFILSHOP**  
 INNOVATIVE GLASS RAILING SYSTEMS

Profilshop Danmark ApS – [www.pro-railing.dk](http://www.pro-railing.dk)