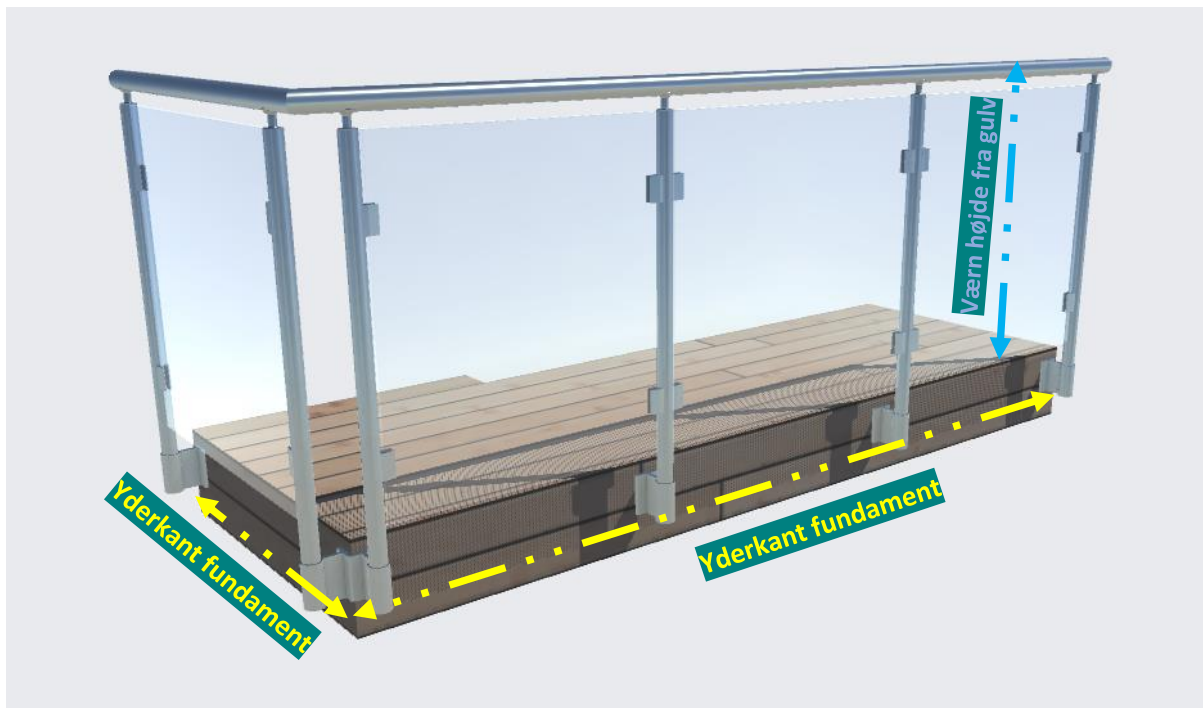


# Mål og monteringsvejledning F50 Horizon A - sidemonteret

## Opmåling fundament



### Fundamentens yderkant

De oplyste mål ved forespørgsel / bestilling skal angives helt fra yderkanten af fundamentet / terrassen.

Den gule linje på tegningerne er yderkant terrasse / fundament.

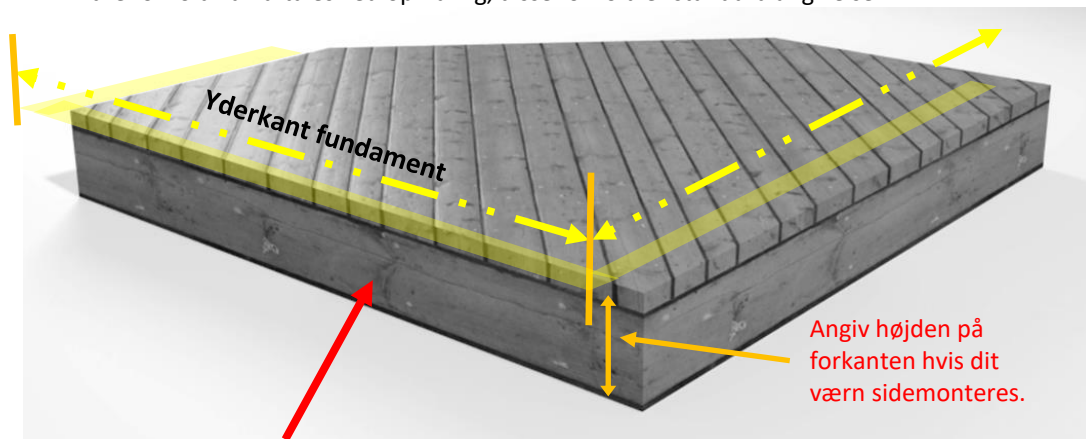
Det skal oplyses om værnet afsluttes mod væg eller er fritstående.

De oplyste mål skal være i millimeter dvs. 1 m = 1000 mm.

Stolper og glas trækkes ind således at værnet passer indenfor de oplyste mål.

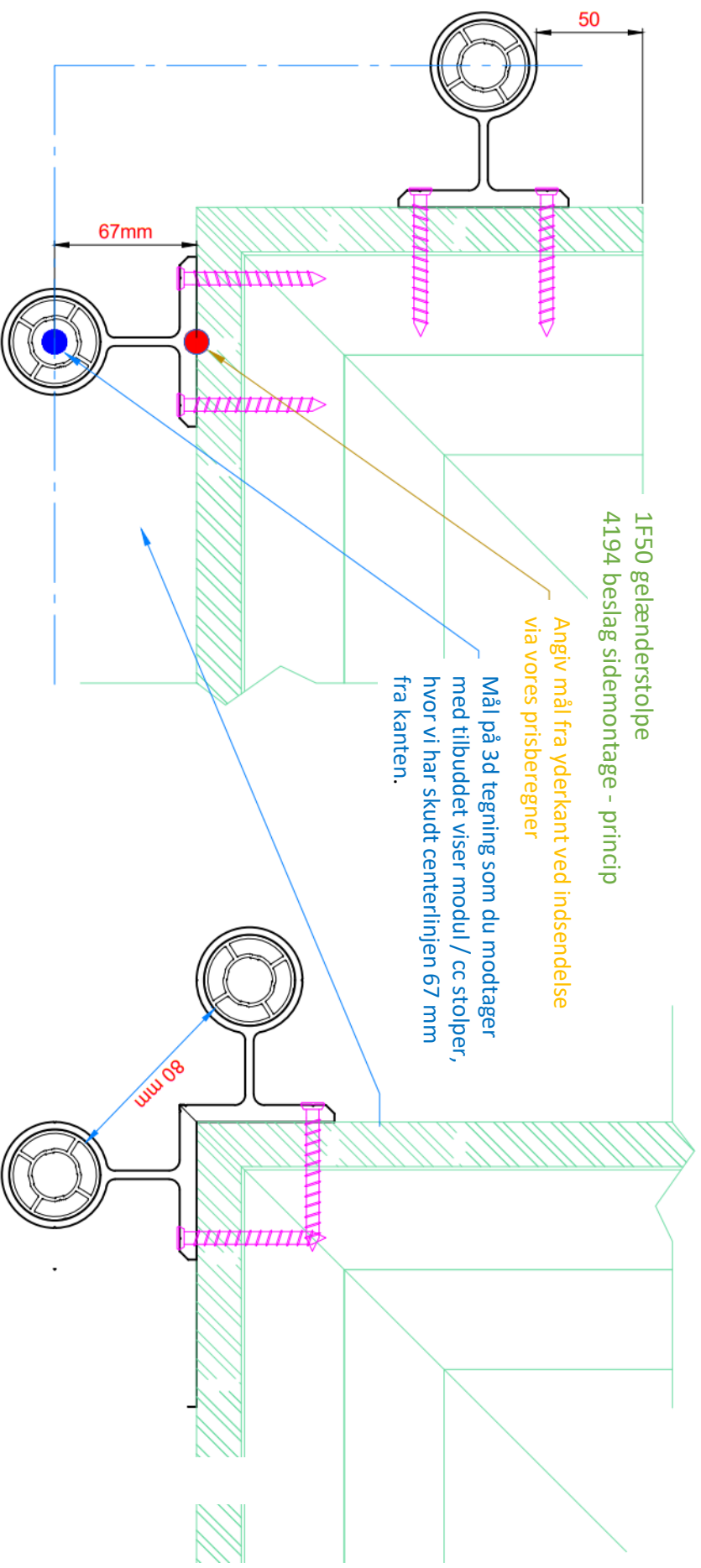
Andre forhold kan aftales ved opmåling, disse forhold er standard angivelse.

### Værnhøjde fra gulv



Ved trækonstruktioner fæstes skruerne i bjælkelaget.

Det relevante for trækonstruktioner / fundamenter er bjælkelaget under brædderne. Det er vigtigt at konstruktionen er udført korrekt. Vi anbefaler at underlag som spær og regler samles med stålbeslag/stolpesko og at fundamentet er beregnet til glasværn.



**For beton: Betonskruer 7,5  
(Expandet ruspert el.lign.)**

Torx 30 eller skruer med umbracohoved.

Længde 72-112 mm ift. fundament.

Trækraft (torque) = 15Nm (D.træk i ikke rev. beton 2kN) Se evt. Expandet.dk's datablad.

**For træ: Karnskruer 7,5  
(Expandet ruspert el. lign.)**

Torx 30 eller skruer med umbracohoved.

Længde 60-132 mm ift. fundament cc 450 mm.

Trækraft (torque) = 15Nm (Direkte træk 1kN)

Se evt. Expandet.dk's datablad

Anbefalet sætdybde i regler min. 35-40 mm.

Der medfølger vejledninger og tegninger til hver ordre. Der findes også monteringsvideo på vores hjemmeside. Man bør gennemgå tegninger og forklaringer inden påbegyndt montage.

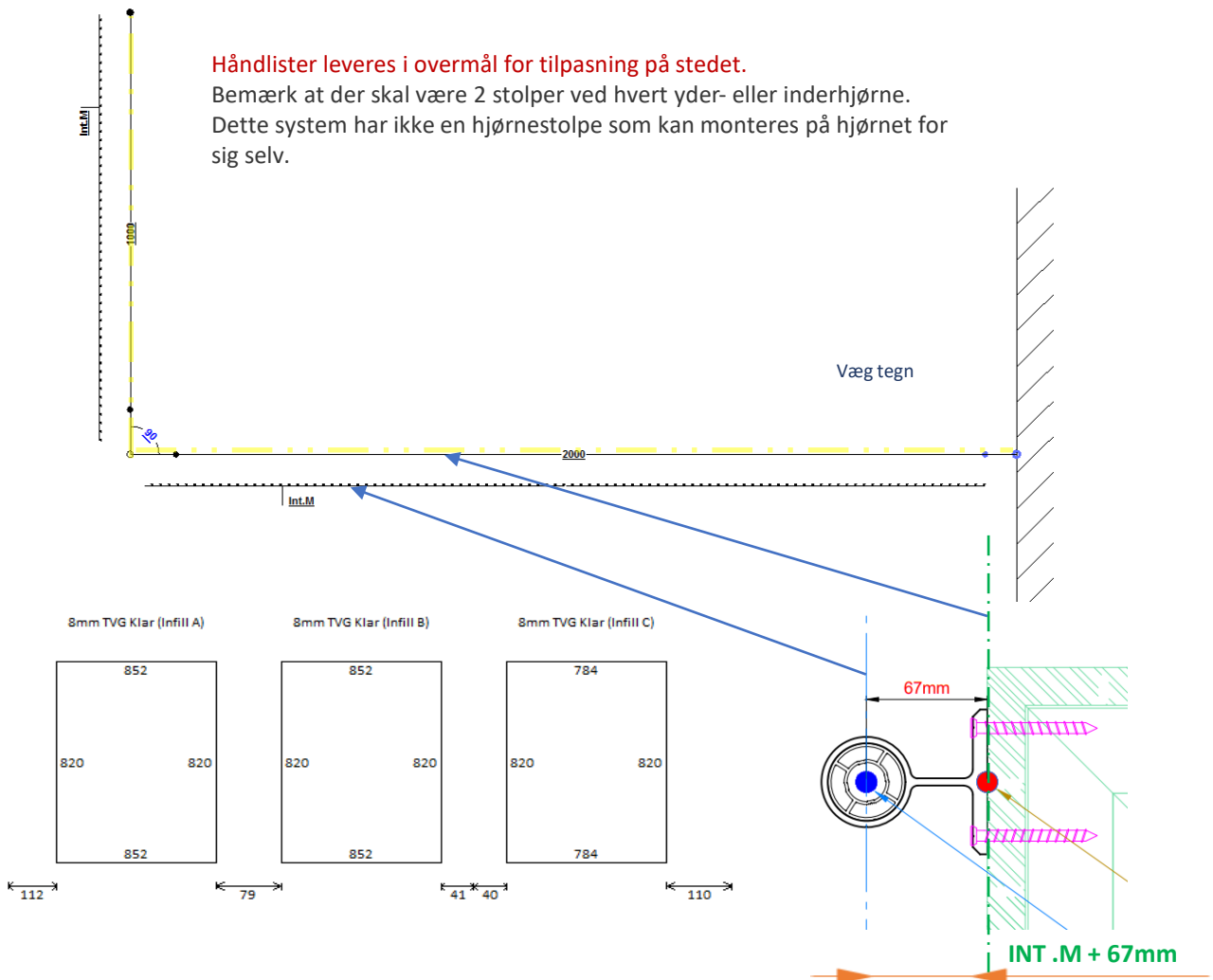
Se side 2 for afstand af centerlinje værn til yderkant væg.

Der skal oplyses yderkantsmål af terrassen / fundamentet for at vores løsninger kan monteres, da glasset beregnes i vores tegneprogram efter vores princip.

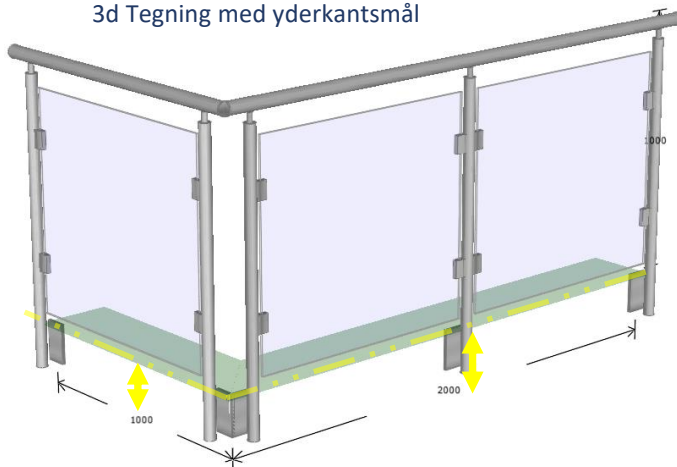
Håndlister leveres i overmål for tilpasning på stedet.

Bemærk at der skal være 2 stolper ved hvert yder- eller inderhjørne.

Dette system har ikke en hjørnestolpe som kan monteres på hjørnet for sig selv.



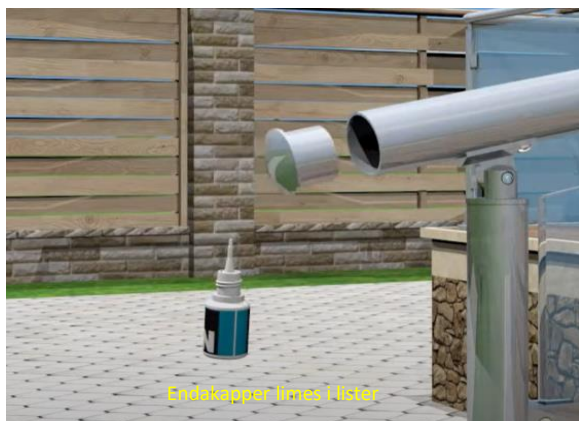
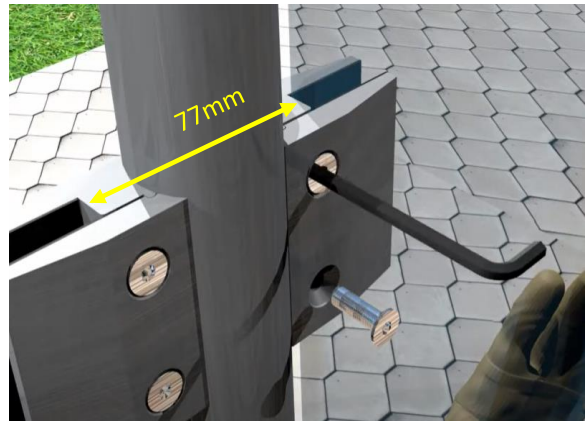
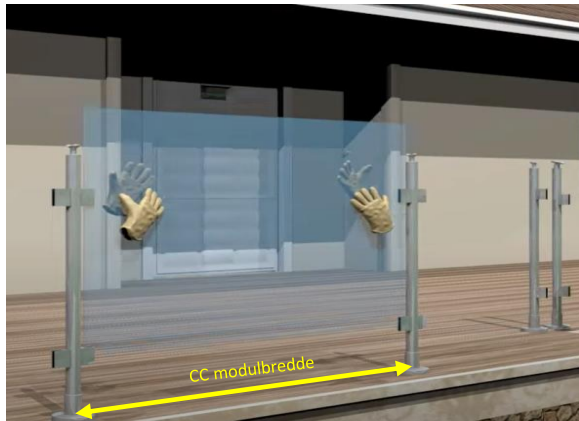
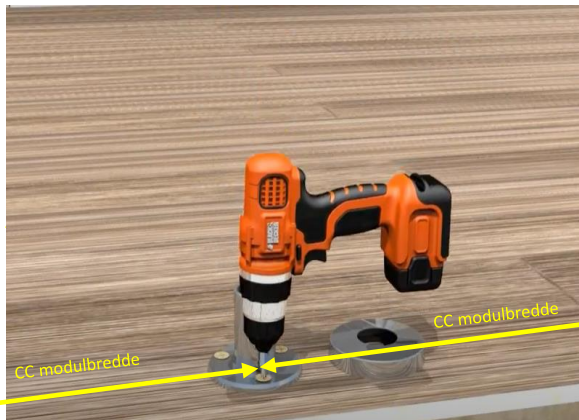
3d Tegning med yderkantsmål



Tegninger har ikke korrekt målestoksforhold

**PROFILSHOP**  
INNOVATIVE GLASS RAILING SYSTEMS

Profilshop Danmark ApS – [www.pro-railing.dk](http://www.pro-railing.dk)



Håndlister leveres i overmål for tilpasning på stedet. Længder over 3m samles med medfølgende samlingsmuffer. Til alle ordrer medfølger skruer tilpasset for brug i det oplyste fundament. Beton, stål eller træ.